



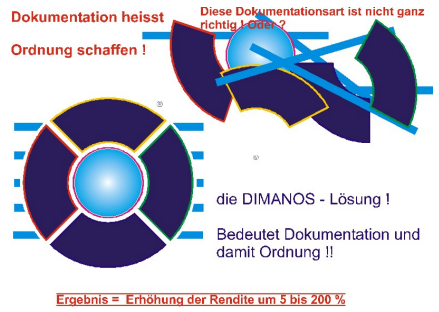
INFORMATIONSDOKUMENT

WWW.FHJKgroup.DE

FHJKgroup GmbH
Friedhofstraße 10

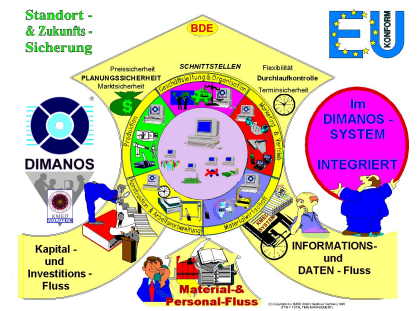
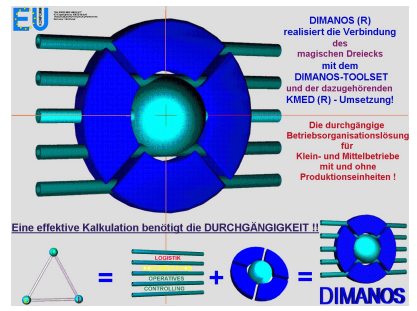
97475 Zeil am Main

E-mail: info@fhjkgroup.de Mobil: 0174 1 65 02 43



Ergebnis = Erhöhung der Rendite um 5 bis 200 %

DIMANOS® der rote Faden in Ihrem Betrieb!



DIMANOS - ERP, PPS, CAQ, MTS, E-Commerce...

DIMANOS® - Kybernetik für KMUs - unser Organisationkonzept für alle Abteilungen und alle Branchen. Die durchgängige Lösung - das Online-Werkzeug zur Rationalisierung und Gewinnsteigerung Ihres Unternehmens. Nutzen Sie DIMANOS«, profitieren Sie von seiner Vielzahl an Nutzungsmöglichkeiten und beginnen Sie zunächst mit der Umsetzung Ihrer Hauptprozesse. Je besser Sie mit unserem Organisationskonzept vertraut werden, stetige Optimierung und Rationalisierung Ihrer Unternehmensprozesse zum Ziel, desto größer wird Ihr Verständnis, was Durchgängigkeit bedeutet.

Wo kann das System eingesetzt werden - in jeder Branche!

- DIMANOS wird überall dort eingesetzt:
- Automobilindustrie
 - Anlagen- & Stahlbau, Stahlbearbeitung
 - Groß- & Einzelhandel
 - Holzbearbeitung - Zerspanungstechnik
 - Serienfertigung
 - Handwerk - Beratungsunternehmen
 - Hotels & Gaststätten
 - Bauhandwerk - Platinenherstellung
 - Groß- und Einzelhandel
 - Trainingcenter - Werbung- u. Design
 - Konstruktionsbüros
 - Softwarehaus - Consulting
 - Architekturbüros
 - schwerer und leichter Maschinenbau
- Sollten Sie sich in den angegebenen Branchen nicht wiederfinden, so sprechen Sie uns an. Auch für Sie haben wir die passende Lösung!

Warum wird das Konzept so günstig angeboten?

- wir haben die erschwingliche Organisationslösung besonders für kleine und mittlere Unternehmen.
- wir haben nur eine kleine, rationalisierte Vertriebsorganisation
- wir selbst setzen DIMANOS« ein und erstellen unsere eigenen Werbeunterlagen schnell und einfach. Dadurch entstehen geringe Kosten.
- die Organisationsstruktur unserer Firma ist sehr klar, wir haben uns selbst rationalisiert!
- wir bieten Ihnen ausgefeiltesten Standard, keine Modul- und Insel-lösungen. Deshalb entfallen hohe Kosten für Anpassungen Updates und Migrationen.

Welche Funktionen sind enthalten?

- Materialwirtschaft
- PPS, ERP, CAQ, TQM
- E-Commerce
- Dokumentenmanagement
- Personalwesen
- BDE, MDE, Zeitwesen
- Auftragswesen
- Kundenwesen
- Bestellwesen
- Produktionsdisposition
- Inventur
- Variablen/Varianten
- Chargen/längenverwaltung
- Kassenanbindung
- E-Mail-Integration
- Seriennummernverwaltung
- Stücklisten
- elek. QS mit Handbuch
- Controlling, Kalkulation
- Projektierung
- Konstruktion
- Arbeitsvorbereitung
- Fibu, Elster
- Reportgenerator

Diese Aufstellung kann, aufgrund der Vielzahl der Funktionen, nur eine kleine Auswahl darstellen! Fragen Sie uns. Wir helfen Ihnen weiter!

KMED
FHJKgroup
DIMANOS
Dokumentation
Controlling
Logistik

Stand: 31.07.2009 / F-D-DIM0003001 / Seite: 1



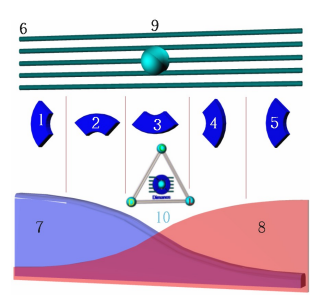
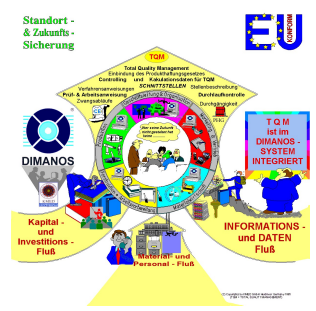
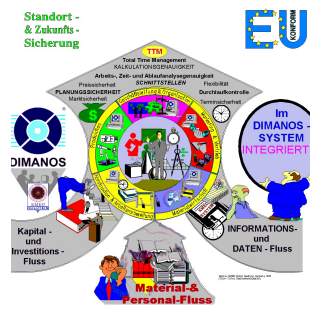
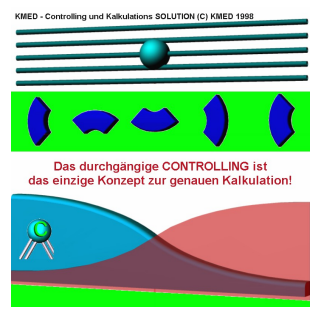
INFORMATIONSDOKUMENT

WWW.FHJKgroup.DE

FHJKgroup GmbH
Friedhofstraße 10

97475 Zeil am Main

E-mail: info@fhjkgroup.de Mobil: 0174 1 65 02 43



Die Entstehung aus Rationalisierungen und Praxis

Das technisch-kaufmännische System wurde aus der Praxis, für die Praxis entwickelt. Eine eigene Datenbank ist im Preis enthalten. Kosten für die Anschaffung einer Datenbank, eines Datenbank-managementsystem und deren/dessen Wartung durch teure IT-Spezialisten entfallen. Alle Abläufe können vom Unternehmen selbst komplett abgebildet werden. Fachwissen vieler Spezialisten wurde und wird integriert. Die Anwendung heißt, Automaten zu nutzen. Unser Konzept wurde bereits zigfach erprobt und wird in einer Vielzahl von Branchen erfolgreich eingesetzt.

Integration aller betrieblichen Abteilungen

- Materialwirtschaft
 - Vertrieb
 - Konstruktion und Arbeitsvorbereitung
 - Produktion
 - Geschäftsleitung, Marketing & operatives Controlling
- Für eine durchgängige Lösung müssen alle Abteilungen im Unternehmen eingebunden werden und auf den selben Datenstamm gleichzeitig zugreifen können. Insellösungen dürfen nicht existieren; der Datenfluß muß immer in Echtzeit erfolgen.

Welche Anbindungen und Integrationen sind vorhanden?

- Anbindung für CNC-Maschinen
 - BDE-, MDE-Anbindung (Zeiterfassung in Echtzeit)
 - CAD-Anbindung (Auto-CAD, E-Plan, Felix-CAD, 3-D-CAD)
 - Kassenanbindung, Anbindung von Microsoft Office, Barcode
 - DIMANOS-PAD (elektronische Unterschrift, Notizwesen)
 - automatische Lager
 - Maschinendiagnose selbstlernend!
 - Bild-, Ton-, Textdokumentation und Dokumentenmanagement
- Sollten Sie benötigte Anbindungen oder Integrationen nicht finden, so sprechen Sie uns an. Auch für Sie haben wir die passende Lösung!

Welche Schnittstellen und Ausgabemöglichkeiten sind vorhanden?

- Daten können in fast allen gängigen Formaten ein- und ausgelesen werden
 - Einbindung externer Programme
 - Datev
 - Umfangreiches Reporting
 - Drucklisten, Formulare, Korrespondenz, Katalogdruck
 - Scanner, Digitalkameras
 - DTAUS für elektronischen Zahlungsverkehr
- Sollten Sie benötigte Schnittstellen oder Ausgaben nicht finden, so sprechen Sie uns an. Auch für Sie haben wir die passende Lösung!

KMED
FHJKgroup
DIMANOS

Dokumentation
Controlling
Logistik

